

## Biodiversidad



### Los Montes de Propios

Los Montes de Propios pertenecen al Ayuntamiento de Jerez de la Frontera y se encuentran ubicados a 60 kilómetros del núcleo urbano al sureste del término municipal. Pertenecen al Parque Natural de Los Alcornocales, de la Red de Espacios Naturales Protegidos de Andalucía y han sido declarados como Reserva de la Biosfera Inter-



continental del Mediterráneo. Están formados por 6 fincas, denominadas Charco de los Hurones, Cortijo Rogitán, La Gordilla, La Jarda, La Jardilla y Montifarti, ocupando una extensión de 7.051 ha.

Las aguas procedentes de Montifarti llegan hasta el Manantial del Tempul y de ahí son conducidas por el acueducto hasta el depósito del Tempul, ubicado en

el ZooBotánico Jerez, que abastece a gran parte de la ciudad de Jerez desde 1869.

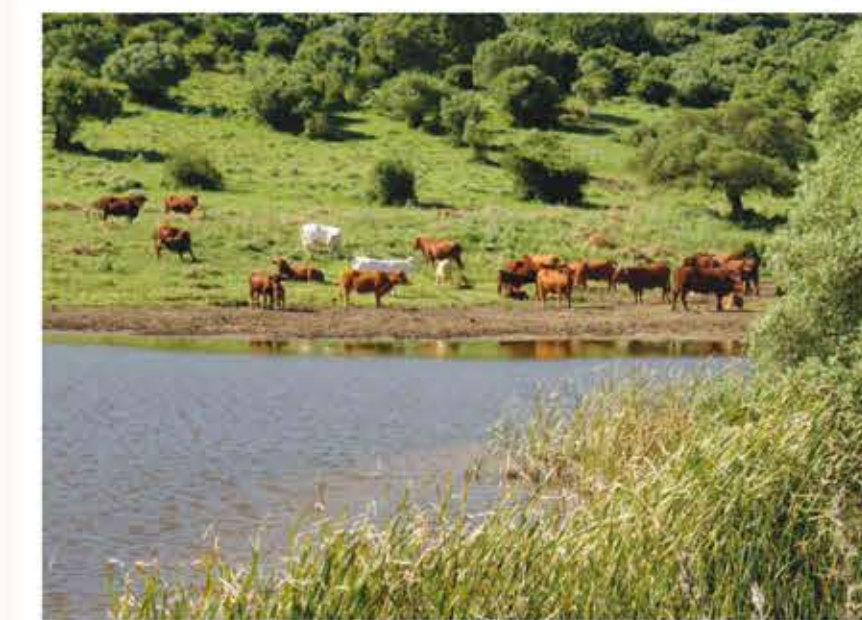


### Proyecto Biodiversidad Jerez

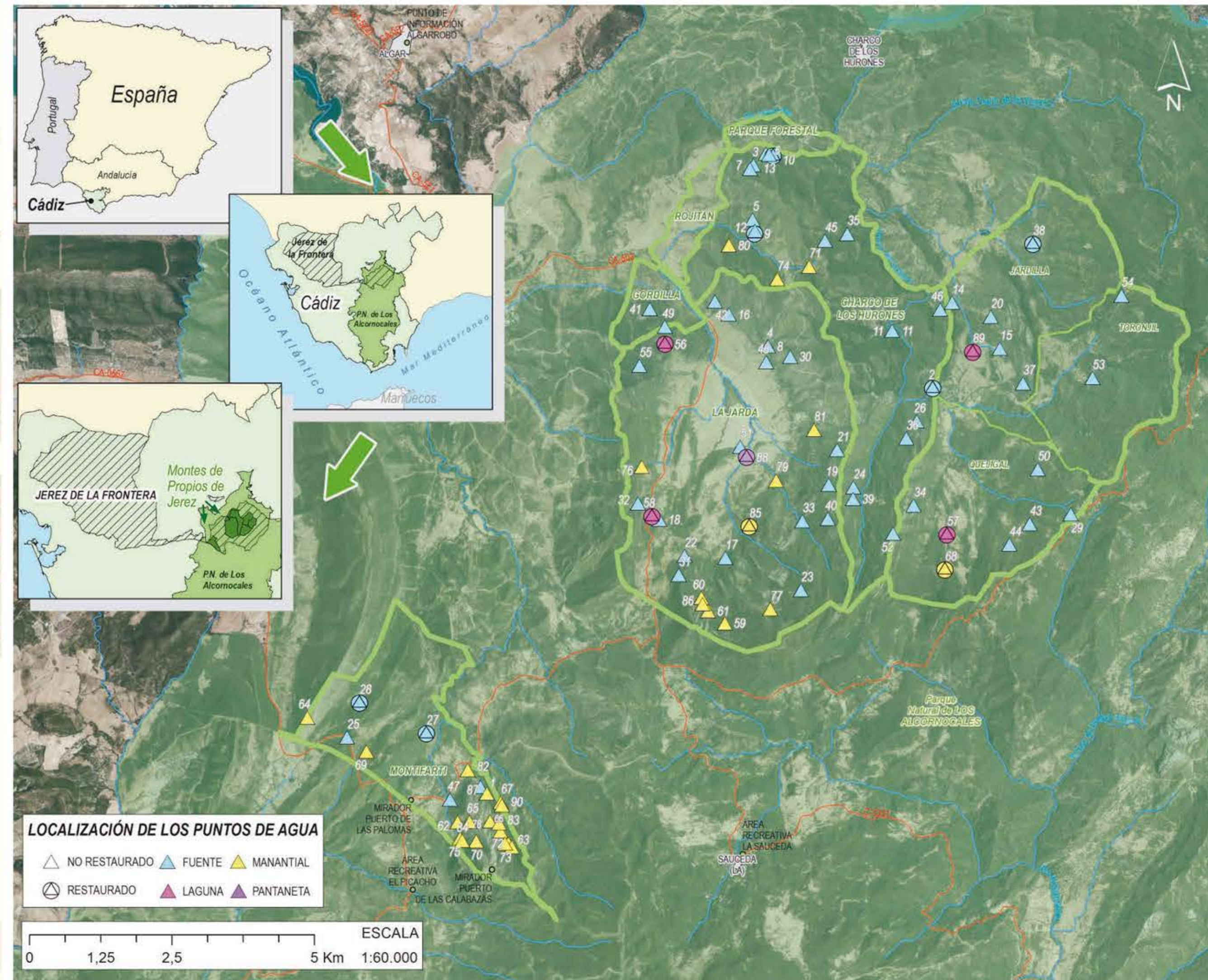
El fin principal del proyecto es combatir los efectos del cambio climático a través la conservación de la biodiversidad asociada al agua en los Montes de Propios de Jerez de la Frontera, los cuales albergan una rica biodiversidad propia del ecosistema mediterráneo.

### El agua en los Montes de Propios

En estos ecosistemas, las masas de agua constituyen puntos de gran interés ecológico, que por su naturaleza, son extremadamente sensibles a las condiciones am-



# El agua en los Montes de Propios de Jerez de la Frontera



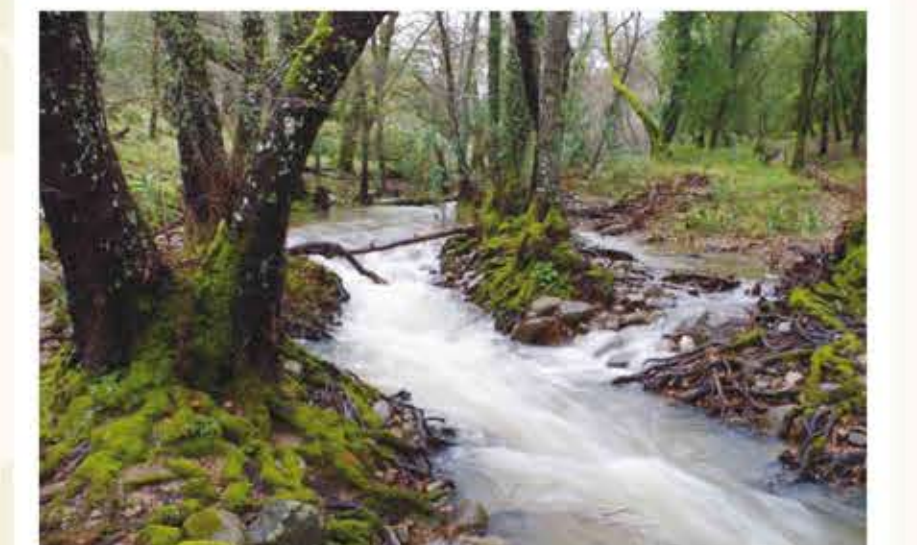
## INVENTARIO DE PUNTOS DE AGUA

- |   |  |
|---|--|
| 1 Fuente CASA MONTIFARTI                    | 48 Fuente del PILAR DE SAN AGUSTÍN               |
| 2 Fuente CHORRITO LA VIEJA                  | 49 Fuente del PILAR DE SANTA MARIA               |
| 3 Fuente de Abajo de la CASILLA DEL CRIMEN  | 50 Fuente del QUEJIGO SECO                       |
| 4 Fuente de Abajo de los ÁLAMOS BLANCOS     | 51 Fuente del SAPO                               |
| 5 Fuente de Abajo del MAJAL DE ROSITA       | 52 Fuente del TAJOS DEL SOL                      |
| 6 Fuente de Abajo del PUERTO DEL HIGUERÓN   | 53 Fuente del TORONJIL                           |
| 7 Fuente de Arriba de la CASILLA DEL CRIMEN | 54 Fuente la GITANA                              |
| 8 Fuente de Arriba de los ÁLAMOS BLANCOS    | 55 Fuente MARCHÁN                                |
| 9 Fuente de Arriba del MAJAL DE ROSITA      | 56 Laguna de las MORERAS                         |
| 10 Fuente de Arriba del PUERTO DEL HIGUERÓN | 57 Laguna el RASPAERO                            |
| 11 Fuente de BREÑA HONDA                    | 58 Laguna SECA                                   |
| 12 Fuente de en medio del MAJAL DE ROSITA   | 59 Manantial Alto del CANUTO DE LAS PALAS        |
| 13 Fuente de en medio PUERTO DEL HIGUERÓN   | 60 Manantial de Abajo del CANUTO DE LAS PALAS    |
| 14 Fuente de la CAÑADA DEL MORO             | 61 Manantial de en medio del CANUTO DE LAS PALAS |
| 15 Fuente de la CASA DE LA JARDILLA         | 62 Manantial de la BAÑA                          |
| 16 Fuente de la CESPEDOSA                   | 63 Manantial de la BRECINA                       |
| 17 Fuente de la FRESNADILLA                 | 64 Manantial de la CUEVA DE LAS PALOMAS          |
| 18 Fuente de la LAGUNA                      | 65 Manantial de la GREERA                        |
| 19 Fuente de la MOHEDA ALTA                 | 66 Manantial de la PIEDRA DEL HATO               |
| 20 Fuente de la PAPICHA                     | 67 Manantial de la VERA                          |
| 21 Fuente de la PIEDRA DE LAS CABRAS        | 68 Manantial de las CASAS DEL QUEJIGAL           |
| 22 Fuente de los CARRIZOS                   | 69 Manantial de las MESAS                        |
| 23 Fuente de los MACHOS                     | 70 Manantial de las PAJARRAQUERAS                |
| 24 Fuente de los MAJALILLOS DE LA ALBINA    | 71 Manantial de las VOCECILLAS                   |
| 25 Fuente de los PASTORES                   | 72 Manantial de los ACEBOS                       |
| 26 Fuente de los POSTERILLOS                | 73 Manantial de los PINOS                        |
| 27 Fuente de MATA Conejo                    | 74 Manantial de SAN AGUSTÍN                      |
| 28 Fuente del ACEBUCHÉ                      | 75 Manantial del ALFANJE                         |
| 29 Fuente del BERRACÓN                      | 76 Manantial del ARROYO DEL CAMINERO             |
| 30 Fuente del BUJAILLO LARGO                | 77 Manantial del ARROYO DEL PARRAL               |
| 31 Fuente del CÁNCAMO                       | 78 Manantial del AVELLANO                        |
| 32 Fuente del CANUTILLO PEREA               | 79 Manantial del CANUTO DE LA GALLINA            |
| 33 Fuente del CANUTO DE LA GALLINA          | 80 Manantial del CHOPITO                         |
| 34 Fuente del CANUTO DE LAS FLORES          | 81 Manantial del CORTIJO DE LA JARDA             |
| 35 Fuente del CANUTO DEL ESTUDIANTE         | 82 Manantial del DEPÓSITO DE MONTIFARTI          |
| 36 Fuente del CANUTO HONDO                  | 83 Manantial del HATO DE LOS CORCHEROS           |
| 37 Fuente del CARIBE                        | 84 Manantial del LAUREL                          |
| 38 Fuente del CARRIZALEJO                   | 85 Manantial del PARRAL                          |
| 39 Fuente del CASARÓN                       | 86 Manantial principal del CANUTO DE LAS PALAS   |
| 40 Fuente del CORCHITO                      | 87 Manantial QUEJIGO DEL CANUTO EN MEDIO         |
| 41 Fuente del HATO DE LOS CORCHEROS         | 88 Pantaneta de la JARDA                         |
| 42 Fuente del JABATO                        | 89 Laguna los TORILLES DE LA JARDILLA            |
| 43 Fuente del MADROÑO                       | 90 Manantial de la VERA ABAJO                    |
| 44 Fuente del MAJADAL DEL ARCA              |  |
| 45 Fuente del MAJAL DE TEJERA               |  |
| 46 Fuente del MAJALILLO DE LA PULGA         |  |
| 47 Fuente del MURO                          |  |

## Objetivos

El proyecto cuenta entre sus objetivos relacionados con el agua y el cambio climático:

- El inventariado y caracterización de los puntos de agua presente en los Montes de Propios. Para ello se ha realizado una búsqueda in situ de los manantiales, fuentes, emergencias, lagunas, etc. Se han inventariado un total de 90 puntos de agua geo-referenciados en el mapa.
- La restauración ecológica de 13 de estos puntos, con acciones como el vallado perimetral, la colocación de rampas de acceso y salida para los anfibios o el excavado del vaso del fondo entre otras, que permiten aumentar la calidad y el hidropereodo de la lámina de agua y por ende, la biodiversidad asociada.



bientales en el escenario actual de cambio climático. Es por ello por lo que el estudio de los recursos hídricos y su biodiversidad asociada es fundamental para el seguimiento de los procesos naturales y el análisis de estos cambios.



www.zoobotanicojerez.com/proyectobiodiversidadjerez  
junio 2018

Con el apoyo de:



Promueve:



Este proyecto cuenta con el apoyo del Ministerio para la Transición Ecológica, a través de la Fundación Biodiversidad.